

重要指標		本期	上期	上年同期	本期與上年 同期比較	資料期
全般刑案 概況	發生數(件)	1,496	1,984	1,567	-4.53	111年第四季
	破獲數(件)	1,471	1,868	1,538	-4.36	111年第四季
	嫌疑犯(人)	2,042	2,214	1,853	10.20	111年第四季
	-男性嫌疑犯(人)	1,462	1,757	1,427	2.45	111年第四季
	-女性嫌疑犯(人)	580	457	426	36.15	111年第四季
	被害人(人)	1,635	1,792	1,530	6.86	111年第四季
	-男性被害人(人)	803	986	874	-8.12	111年第四季
	-女性被害人(人)	832	806	656	26.83	111年第四季
暴力 犯罪	發生數(件)	4	2	4	-	111年第四季
	破獲數(件)	2	2	4	-50.00	111年第四季
	嫌疑犯(人)	2	1	5	-60.00	111年第四季
	-男性嫌疑犯(人)	1	1	4	-75.00	111年第四季
	-女性嫌疑犯(人)	1	-	1	-	111年第四季
	被害人(人)	6	1	8	-25.00	111年第四季
	-男性被害人(人)	4	1	6	-33.33	111年第四季
	-女性被害人(人)	2	-	2	-	111年第四季
治安直接 相關案類	發生數(件)	187	261	265	-29.43	111年第四季
	破獲數(件)	186	251	245	-24.08	111年第四季
	嫌疑犯(人)	179	211	204	-12.25	111年第四季
	-男性嫌疑犯(人)	135	172	146	-7.53	111年第四季
	-女性嫌疑犯(人)	44	39	58	-24.14	111年第四季
	被害人(人)	208	284	289	-28.03	111年第四季
	-男性被害人(人)	130	172	183	-28.96	111年第四季
	-女性被害人(人)	78	112	106	-26.42	111年第四季
竊盜	發生數(件)	90	101	92	-2.17	111年第四季
	破獲數(件)	87	92	88	-1.14	111年第四季
	嫌疑犯(人)	102	125	133	-23.31	111年第四季
	-男性嫌疑犯(人)	80	102	91	-12.09	111年第四季
	-女性嫌疑犯(人)	22	23	42	-47.62	111年第四季
	被害人(人)	208	284	289	-28.03	111年第四季
	-男性被害人(人)	130	172	183	-28.96	111年第四季
	-女性被害人(人)	78	112	106	-26.42	111年第四季
一般 傷害	發生數(件)	116	129	119	-2.52	111年第四季
	破獲數(件)	72	85	79	-8.86	111年第四季
	嫌疑犯(人)	44	44	40	10.00	111年第四季
	-男性嫌疑犯(人)	4	9	7	-42.86	111年第四季
	-女性嫌疑犯(人)	3	7	8	-62.50	111年第四季
	被害人(人)	6	9	10	-40.00	111年第四季
	-男性被害人(人)	6	8	8	-25.00	111年第四季
	-女性被害人(人)	-	1	2	-100.00	111年第四季
治安直接 相關案類	發生數(件)	10	10	10	-	111年第四季
	破獲數(件)	7	7	9	-22.22	111年第四季
	嫌疑犯(人)	3	3	1	200.00	111年第四季
	-男性嫌疑犯(人)	210	258	188	11.70	111年第四季
	-女性嫌疑犯(人)	209	235	180	16.11	111年第四季
	被害人(人)	578	421	362	59.67	111年第四季
	-男性被害人(人)	366	253	230	59.13	111年第四季
	-女性被害人(人)	212	168	132	60.61	111年第四季
詐欺	發生數(件)	595	513	469	26.87	111年第四季
	破獲數(件)	232	268	257	-9.73	111年第四季
	嫌疑犯(人)	363	245	212	71.23	111年第四季
	-男性嫌疑犯(人)	25	29	23	8.70	111年第四季
	-女性嫌疑犯(人)	26	29	21	23.81	111年第四季
	被害人(人)	24	30	22	9.09	111年第四季
	-男性被害人(人)	22	29	22	-	111年第四季
	-女性被害人(人)	2	1	-	--	111年第四季
性 侵 害	發生數(件)	25	28	23	8.70	111年第四季
	破獲數(件)	2	2	1	100.00	111年第四季
	嫌疑犯(人)	23	26	22	4.55	111年第四季
	-男性嫌疑犯(人)	77	204	157	-50.96	111年第四季
	-女性嫌疑犯(人)	2,070	763	844	145.26	111年第四季
	被害人(人)	25	28	23	8.70	111年第四季
	-男性被害人(人)	2	2	1	100.00	111年第四季
	-女性被害人(人)	23	26	22	4.55	111年第四季
毒品查獲 概況	查獲件數	77	204	157	-50.96	111年第四季
	查獲重量(公克)	2,070	763	844	145.26	111年第四季

# 宜蘭縣警政統計指標

111年第四季



宜蘭縣政府警察局編印

112年2月19日

附註：1.本期與上年同期比較，經計算之指標以( )表示為增減數，統計值則以無括弧表示增減比率。2.「季」表示該季期間(3個月)累計數。3.「-」表無數值、「...」表數字不詳或尚未產生資料、「--」表有數值但該數值無意義。4.因四捨五入之故，增減率有些許誤差。

重要指標		本期	上期	上年同期	本期與上年同期比較	資料期	重要指標		本期	上期	上年同期	本期與上年同期比較	資料期
毒品查獲概況	嫌疑犯(人)	81	240	185	-56.22	111年第四季	-取締未繫安全帽(件)	683	1,759	520	31.35	111年第四季	
	-男性嫌疑犯(人)	83	206	156	-46.79	111年第四季	-其他原因(件)	10,792	10,111	6,676	61.65	111年第四季	
	-女性嫌疑犯(人)	8	34	29	-72.41	111年第四季	酒後駕車	取締件數(件)	248	550	225	10.22	111年第四季
事故概況	交通事故件數(件)	2,095	2,372	2,162	-3.10	111年第四季	移送法辦件數(件)	203	454	273	-25.64	111年第四季	
	死亡人數(人)	21	27	23	-8.70	111年第四季	槍枝(枝)	7	9	4	75.00	111年第四季	
道路交通事故案件	受傷人數(人)	2,712	3,221	2,842	-4.57	111年第四季	查獲槍彈刀械	彈藥(顆)	1,055	190	13	8,015.38	111年第四季
	總計(件)	50,621	50,808	39,118	29.41	111年第四季	刀械(把)	-	-	-	-	111年第四季	
	-超速60公里以下(件)	15,540	17,542	16,661	-6.73	111年第四季	違反著作權法	發生數(件)	1	3	2	-50.00	111年第四季
	-危險駕車(件)	62	92	90	-31.11	111年第四季	破獲數(件)	4	2	2	100.00	111年第四季	
	-違規停車(件)	8,914	7,574	8,888	0.29	111年第四季	嫌疑犯(人)	4	1	2	100.00	111年第四季	
	-不依規定轉彎(件)	11,030	7,479	2,913	278.65	111年第四季	男性嫌疑犯(人)	3	1	1	200.00	111年第四季	
	-闖紅燈(件)	3,546	5,969	3,238	9.51	111年第四季	女性嫌疑犯(人)	1	-	1	-	111年第四季	
	-取締未繫安全帶(件)	54	282	132	-59.09	111年第四季	發生數(件)	-	-	1	-100.00	111年第四季	
							違反商標法	破獲數(件)	-	-	1	-100.00	111年第四季
							嫌疑犯(人)	-	-	2	-100.00	111年第四季	
						男性嫌疑犯(人)	-	-	1	-100.00	111年第四季		
						女性嫌疑犯(人)	-	-	1	-100.00	111年第四季		
						查詢失蹤人口	發生數(人)	162	147	139	16.55	111年第四季	
						-男	92	64	77	19.48	111年第四季		
						-女	70	83	62	12.90	111年第四季		
						尋獲數(人)	154	143	127	21.26	111年第四季		
						-男	79	64	69	14.49	111年第四季		
						-女	75	79	58	29.31	111年第四季		

附註：1.本期與上年同期比較，經計算之指標以( )表示為增減數，統計值則以無括弧表示增減比率。  
2.「季」表示該季期間(3個月)累計數。3.「-」表無數值、「...」表數字不詳或尚未產生資料，「--」表有數值但該數值無意義。4.因四捨五入之故，增減率有些許誤差。

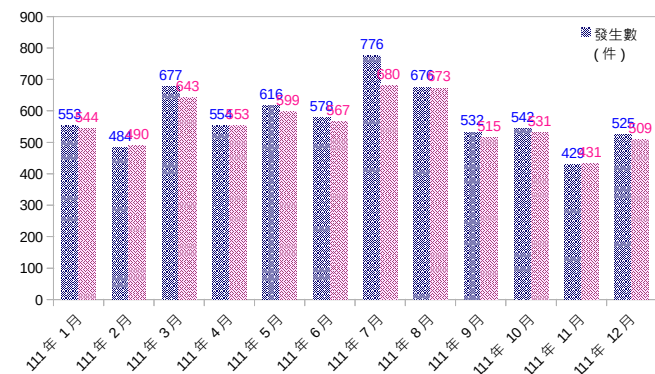


圖1、全般刑案走勢圖

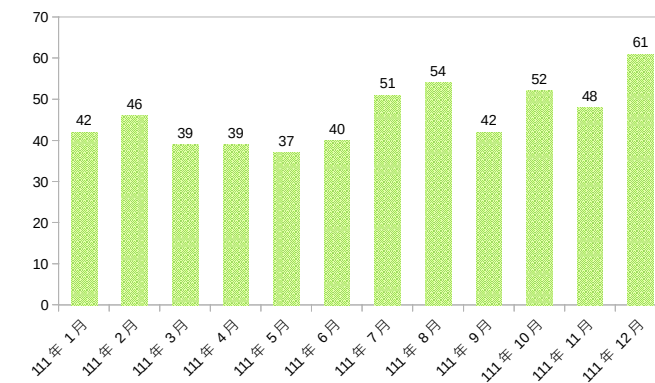


圖2、查尋失蹤人口走勢圖

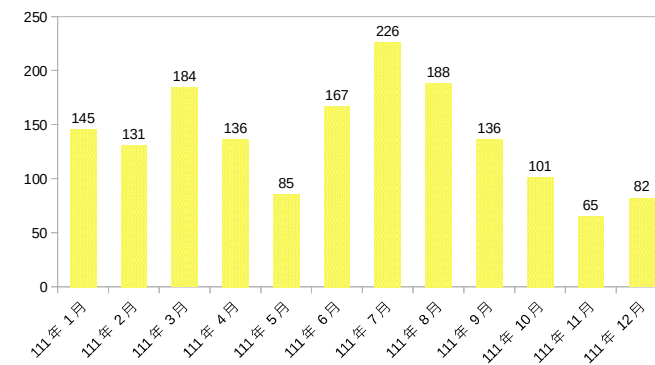


圖3、酒後駕車走勢圖