

重要指標		本期	上期	上年同期	本期與上年 同期比較	資料期
全般刑案 概況	發生數(件)	1,661	1,496	1,551	7.09	112年第1季
	破獲數(件)	1,634	1,471	1,516	7.78	112年第1季
	嫌疑犯(人)	1,997	2,042	1,881	6.17	112年第1季
	-男性嫌疑犯(人)	1,519	1,462	1,514	0.33	112年第1季
	-女性嫌疑犯(人)	478	580	367	30.25	112年第1季
	被害人(人)	1,389	1,635	1,356	2.43	112年第1季
	-男性被害人(人)	740	803	783	-5.49	112年第1季
	-女性被害人(人)	649	832	573	13.26	112年第1季
暴力 犯罪	發生數(件)	5	4	-	--	112年第1季
	破獲數(件)	5	2	1	400.00	112年第1季
	嫌疑犯(人)	18	2	2	800.00	112年第1季
	-男性嫌疑犯(人)	17	1	2	750.00	112年第1季
	-女性嫌疑犯(人)	1	1	-	--	112年第1季
	被害人(人)	7	6	-	--	112年第1季
	-男性被害人(人)	3	4	-	--	112年第1季
	-女性被害人(人)	4	2	-	--	112年第1季
治安直接 相關案類	發生數(件)	218	187	275	-20.73	112年第1季
	破獲數(件)	213	186	257	-17.12	112年第1季
	嫌疑犯(人)	197	179	208	-5.29	112年第1季
	-男性嫌疑犯(人)	142	135	154	-7.79	112年第1季
	-女性嫌疑犯(人)	55	44	54	1.85	112年第1季
	被害人(人)	259	208	359	-27.86	112年第1季
	-男性被害人(人)	167	130	223	-25.11	112年第1季
	-女性被害人(人)	92	78	136	-32.35	112年第1季
竊盜	發生數(件)	89	90	80	11.25	112年第1季
	破獲數(件)	85	87	83	2.41	112年第1季
	嫌疑犯(人)	125	102	125	-	112年第1季
	-男性嫌疑犯(人)	102	80	102	-	112年第1季
	-女性嫌疑犯(人)	23	22	23	-	112年第1季
	一般 傷害	發生數(件)	89	90	80	11.25

重要指標		本期	上期	上年同期	本期與上年 同期比較	資料期
一般 傷害	被害人(人)	116	116	114	1.75	112年第1季
	-男性被害人(人)	77	72	68	13.24	112年第1季
	-女性被害人(人)	39	44	46	-15.22	112年第1季
	發生數(件)	3	4	133	-97.74	112年第1季
	破獲數(件)	2	3	125	-98.40	112年第1季
	嫌疑犯(人)	4	6	8	-50.00	112年第1季
	-男性嫌疑犯(人)	4	6	5	-20.00	112年第1季
	-女性嫌疑犯(人)	-	-	3	-100.00	112年第1季
	被害人(人)	5	10	18	-72.22	112年第1季
一般 恐嚇 取財	-男性被害人(人)	4	7	17	-76.47	112年第1季
	-女性被害人(人)	1	3	1	-	112年第1季
	發生數(件)	186	210	168	10.71	112年第1季
	破獲數(件)	184	209	165	11.52	112年第1季
	嫌疑犯(人)	404	578	354	14.12	112年第1季
	-男性嫌疑犯(人)	242	366	228	6.14	112年第1季
	-女性嫌疑犯(人)	162	212	126	28.57	112年第1季
	被害人(人)	276	595	349	-20.92	112年第1季
	-男性被害人(人)	137	232	176	-22.16	112年第1季
治安 直接 相關 案類	-女性被害人(人)	139	363	173	-19.65	112年第1季
	發生數(件)	1,345	25	33	3,975.76	112年第1季
	破獲數(件)	1,299	26	29	4,379.31	112年第1季
	嫌疑犯(人)	18	24	38	-52.63	112年第1季
	-男性嫌疑犯(人)	16	22	38	-57.89	112年第1季
	-女性嫌疑犯(人)	2	2	-	--	112年第1季
	被害人(人)	23	25	35	-34.29	112年第1季
	-男性被害人(人)	2	2	7	-71.43	112年第1季
	-女性被害人(人)	21	23	28	-25.00	112年第1季
性 侵 害	查獲件數	155	77	147	5.44	112年第1季
	查獲重量(公克)	1,041	2,070	642	62.15	112年第1季

宜蘭縣警政統計指標

112年第1季



宜蘭縣政府警察局編印

112年5月8日

附註：1.本期與上年同期比較，經計算之指標以()表示為增減數，統計值則以無括弧表示增減比率。2.「季」表示該季期間(3個月)累計數。3.「-」表無數值、「...」表數字不詳或尚未產生資料、「--」表有數值但該數值無意義。4.因四捨五入之故，增減率有些許誤差。

重要指標		本期	上期	上年同期	本期與上年 同期比較	資料期	重要指標		本期	上期	上年同期	本期與上年 同期比較	資料期
毒品查獲 概況	嫌疑犯(人)	157	81	167	-5.99	112年第1季	酒後 駕車	-取締未繫安全帽(件)	1,643	683	862	90.60	112年第1季
	-男性嫌疑犯(人)	134	83	141	-4.96	112年第1季		-其他原因(件)	15,270	10,792	8,792	73.68	112年第1季
	-女性嫌疑犯(人)	23	8	26	-11.54	112年第1季		取贖件數(件)	493	248	460	7.17	112年第1季
事故 概況	交通事故件數(件)	1,613	2,095	1,936	-16.68	112年第1季	移送法辦件數(件)	357	203	371	-3.77	112年第1季	
	死亡人數(人)	16	21	11	45.45	112年第1季	查獲槍 彈刀械	槍枝(枝)	11	7	10	10.00	112年第1季
受傷人數(人)	2,203	2,712	2,419	-8.93	112年第1季	彈藥(顆)		317	1,055	317	-	112年第1季	
總計(件)	60,652	50,621	49,697	22.04	112年第1季	刀械(把)		-	-	-	-	112年第1季	
道路 交通 案件	-超速60公里以 下(件)	16,482	15,540	19,020	-13.34	112年第1季	違反 著作 權法	發生數(件)	1	1	3	-66.67	112年第1季
	-危險駕車(件)	106	62	118	-10.17	112年第1季		破獲數(件)	1	4	2	-50.00	112年第1季
	-違規停車(件)	10,275	8,914	9,515	7.99	112年第1季		嫌疑犯(人)	2	4	2	-	112年第1季
	-不依規定轉彎 (件)	10,324	11,030	4,909	110.31	112年第1季	男性嫌疑犯(人)	1	3	1	-	112年第1季	
	-闖紅燈(件)	5,961	3,546	6,000	-0.65	112年第1季	女性嫌疑犯(人)	1	1	1	-	112年第1季	
	-取締未繫安全帶 (件)	591	54	481	22.87	112年第1季	發生數(件)	-	-	-	-	112年第1季	
							違反 商標 法	破獲數(件)	-	-	-	-	112年第1季
								嫌疑犯(人)	-	-	-	-	112年第1季
								男性嫌疑犯(人)	-	-	-	-	112年第1季
								女性嫌疑犯(人)	-	-	-	-	112年第1季
						查詢 失蹤 人口	發生數(人)	149	162	128	16.41	112年第1季	
							-男	88	92	70	25.71	112年第1季	
							-女	61	70	58	5.17	112年第1季	
							尋獲數(人)	154	154	151	1.99	112年第1季	
							-男	91	79	80	13.75	112年第1季	
							-女	63	75	71	-11.27	112年第1季	

附註：1.本期與上年同期比較，經計算之指標以()表示為增減數，統計值則以無括弧表示增減比率。
2.「季」表示該季期間(3個月)累計數。3.「-」表無數值、「...」表數字不詳或尚未產生資料、「--」表有數值但該數值無意義。4.因四捨五入之故，增減率有些許誤差。

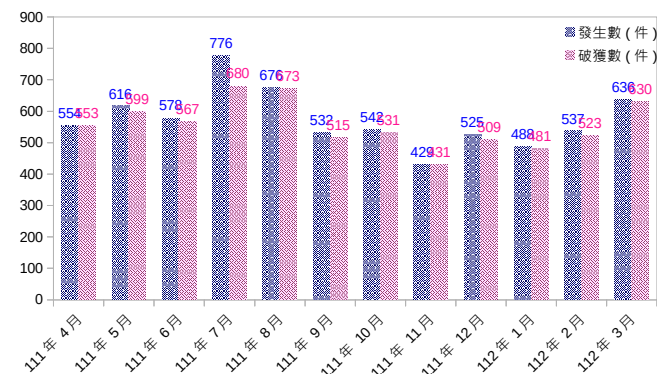


圖1、全般刑案走勢圖

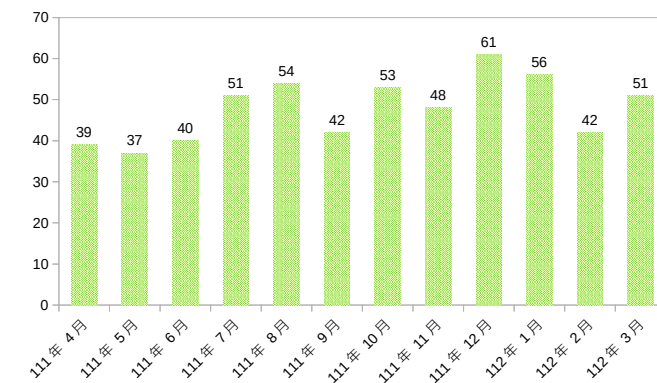


圖2、查尋失蹤人口走勢圖

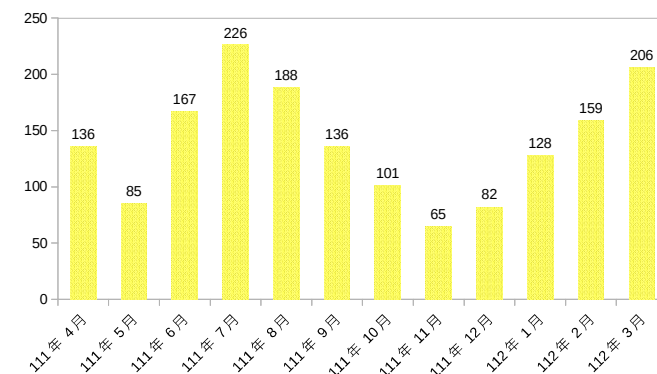


圖3、酒後駕車走勢圖