

重要指標		本期	上期	上年同期	本期與上年 同期比較	資料期		
全般刑案 概況	發生數(件)	1,896	1,661	1,743	8.78	112年第2季		
	破獲數(件)	1,840	1,634	1,716	7.23	112年第2季		
	嫌疑犯(人)	2,248	1,997	2,002	12.29	112年第2季		
	-男性嫌疑犯(人)	1,708	1,519	1,587	7.62	112年第2季		
	-女性嫌疑犯(人)	540	478	415	30.12	112年第2季		
	被害人(人)	1,548	1,389	1,646	-5.95	112年第2季		
	-男性被害人(人)	828	740	900	-8.00	112年第2季		
	-女性被害人(人)	720	649	746	-3.49	112年第2季		
暴力 犯罪	發生數(件)	3	5	1	200.00	112年第2季		
	破獲數(件)	4	5	1	300.00	112年第2季		
	嫌疑犯(人)	4	18	1	300.00	112年第2季		
	-男性嫌疑犯(人)	4	17	1	300.00	112年第2季		
	-女性嫌疑犯(人)	-	1	-	-	112年第2季		
	被害人(人)	3	7	3	-	112年第2季		
	-男性被害人(人)	1	3	2	-50.00	112年第2季		
	-女性被害人(人)	2	4	1	100.00	112年第2季		
治安直接 相關案類	竊盜	發生數(件)	242	218	268	-9.70	112年第2季	
		破獲數(件)	239	213	267	-10.49	112年第2季	
		嫌疑犯(人)	220	197	241	-8.71	112年第2季	
		-男性嫌疑犯(人)	180	142	185	-2.70	112年第2季	
	-女性嫌疑犯(人)	40	55	56	-28.57	112年第2季		
	被害人(人)	271	259	290	-6.55	112年第2季		
	-男性被害人(人)	164	167	185	-11.35	112年第2季		
	-女性被害人(人)	107	92	105	1.90	112年第2季		
	一般 傷害	發生數(件)	92	89	104	-11.54	112年第2季	
		破獲數(件)	89	85	101	-11.88	112年第2季	
		嫌疑犯(人)	142	125	138	2.90	112年第2季	
		-男性嫌疑犯(人)	105	102	111	-5.41	112年第2季	
-女性嫌疑犯(人)	37	23	27	37.04	112年第2季			
治安直接 相關案類	一般 傷害	被害人(人)	116	116	128	-9.38	112年第2季	
		-男性被害人(人)	69	77	88	-21.59	112年第2季	
		-女性被害人(人)	47	39	44	6.82	112年第2季	
	一般 恐嚇 取財	發生數(件)	4	3	2	100.00	112年第2季	
		破獲數(件)	4	2	3	33.33	112年第2季	
		嫌疑犯(人)	2	4	2	-	112年第2季	
		-男性嫌疑犯(人)	2	4	2	-	112年第2季	
	-女性嫌疑犯(人)	-	-	-	-	112年第2季		
	被害人(人)	4	5	2	100.00	112年第2季		
	-男性被害人(人)	3	4	1	200.00	112年第2季		
	-女性被害人(人)	1	1	1	-	112年第2季		
	治安直接 相關案類	詐欺	發生數(件)	333	186	247	34.82	112年第2季
			破獲數(件)	308	184	237	29.96	112年第2季
			嫌疑犯(人)	569	404	360	58.06	112年第2季
			-男性嫌疑犯(人)	321	242	228	40.79	112年第2季
		-女性嫌疑犯(人)	248	162	132	87.88	112年第2季	
被害人(人)		408	276	473	-13.74	112年第2季		
-男性被害人(人)		192	137	237	-18.99	112年第2季		
-女性被害人(人)		216	139	236	-8.47	112年第2季		
性 侵 害		發生數(件)	21	22	28	-25.00	112年第2季	
		破獲數(件)	25	19	29	-13.79	112年第2季	
		嫌疑犯(人)	26	18	32	-18.75	112年第2季	
		-男性嫌疑犯(人)	25	16	29	-13.79	112年第2季	
-女性嫌疑犯(人)	1	2	3	-66.67	112年第2季			
被害人(人)	22	23	31	-29.03	112年第2季			
-男性被害人(人)	1	2	5	-80.00	112年第2季			
-女性被害人(人)	21	21	26	-19.23	112年第2季			
毒品查獲 概況	查獲件數	199	155	169	17.75	112年第2季		
	查獲重量(公克)	33,039	1,041	261	12,558.62	112年第2季		

宜蘭縣警政統計指標

112年第2季



宜蘭縣政府警察局編印

112年8月15日

附註：1.本期與上年同期比較，經計算之指標以()表示為增減數，統計值則以無括弧表示增減比率。2.「季」表示該季期間(3個月)累計數。3.「-」表無數值、「...」表數字不詳或尚未產生資料、「--」表有數值但該數值無意義。4.因四捨五入之故，增減率有些許誤差。

重要指標		本期	上期	上年同期	本期與上年同期比較	資料期	重要指標	本期	上期	上年同期	本期與上年同期比較	資料期	
毒品查獲概況	嫌疑犯(人)	215	157	191	12.57	112年第2季	-取締未繫安全帽(件)	1,254	1,599	1,049	19.54	112年第2季	
	-男性嫌疑犯(人)	192	134	162	18.52	112年第2季	-其他原因(件)	14,626	15,782	9,298	57.30	112年第2季	
	-女性嫌疑犯(人)	23	23	29	-20.69	112年第2季	酒後駕車	取締件數(件)	509	484	388	31.19	112年第2季
道路交通事故案件	交通事故件數(件)	1,335	2,059	1,882	-29.06	112年第2季	移送法辦件數(件)	390	357	316	23.42	112年第2季	
	死亡人數(人)	9	26	23	-60.87	112年第2季	查獲槍彈刀械	槍枝(枝)	9	11	9	-	112年第2季
	受傷人數(人)	1,834	2,762	2,447	-25.05	112年第2季	彈藥(顆)	11	83	81	-86.42	112年第2季	
	總計(件)	65,488	76,179	46,917	39.58	112年第2季	刀械(把)	1	-	-	--	112年第2季	
	-超速60公里以下(件)	17,102	19,599	17,080	0.13	112年第2季	違反著作權法	發生數(件)	-	1	1	-100.00	112年第2季
	-危險駕車(件)	60	67	44	36.36	112年第2季	破獲數(件)	-	1	2	-100.00	112年第2季	
	-違規停車(件)	13,816	13,621	8,022	72.23	112年第2季	嫌疑犯(人)	-	2	2	-100.00	112年第2季	
	-不依規定轉彎(件)	12,425	17,524	5,024	147.31	112年第2季	男性嫌疑犯(人)	-	1	2	-100.00	112年第2季	
	-闖紅燈(件)	5,892	7,399	6,139	-4.02	112年第2季	女性嫌疑犯(人)	-	1	-	-	112年第2季	
	-取締未繫安全帶(件)	313	588	261	19.92	112年第2季	發生數(件)	-	-	-	-	112年第2季	
違反商標法	破獲數(件)	-	-	-	-	112年第2季	嫌疑犯(人)	-	-	-	-	112年第2季	
	嫌疑犯(人)	-	-	-	-	112年第2季	男性嫌疑犯(人)	-	-	-	-	112年第2季	
	男性嫌疑犯(人)	-	-	-	-	112年第2季	女性嫌疑犯(人)	-	-	-	-	112年第2季	
	女性嫌疑犯(人)	-	-	-	-	112年第2季	發生數(人)	149	149	117	27.35	112年第2季	
	發生數(人)	149	149	117	27.35	112年第2季	-男	81	88	61	32.79	112年第2季	
查詢失蹤人口	-女	68	61	56	21.43	112年第2季	尋獲數(人)	145	154	129	12.40	112年第2季	
	尋獲數(人)	145	154	129	12.40	112年第2季	-男	80	91	71	12.68	112年第2季	
	-男	80	91	71	12.68	112年第2季	-女	65	63	58	12.07	112年第2季	
	-女	65	63	58	12.07	112年第2季							

附註：1.本期與上年同期比較，經計算之指標以()表示為增減數，統計值則以無括弧表示增減比率。
2.「季」表示該季期間(3個月)累計數。3.「-」表無數值、「...」表數字不詳或尚未產生資料、「--」表有數值但該數值無意義。4.因四捨五入之故，增減率有些許誤差。

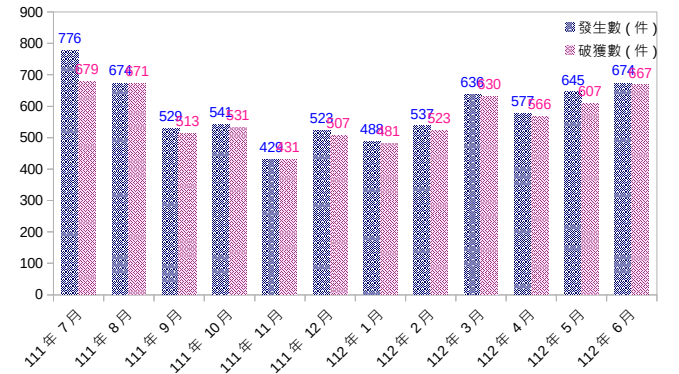


圖1、全般刑案走勢圖

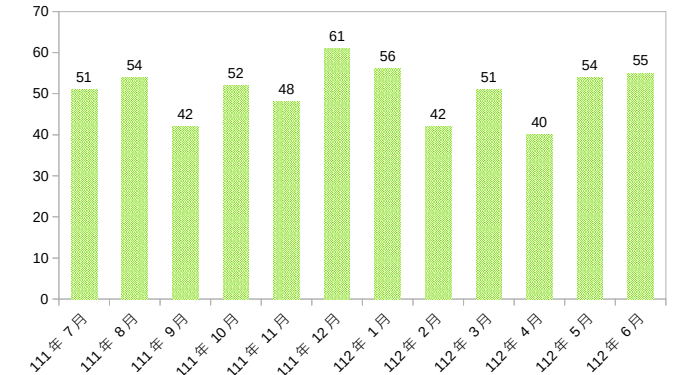


圖2、查尋失蹤人口走勢圖

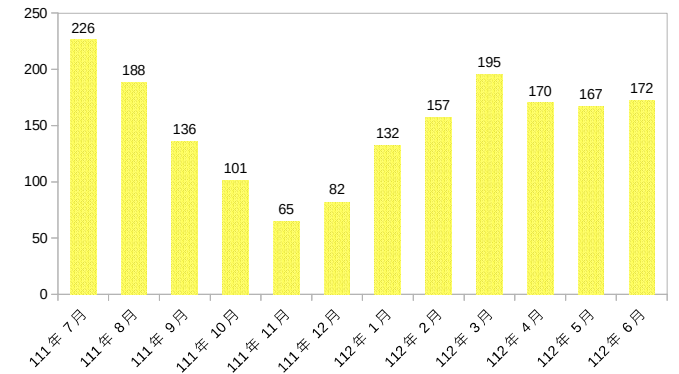


圖3、酒後駕車走勢圖