

重要指標		本期	上期	上年同期	本期與上年 同期比較	資料期	重要指標		本期	上期	上年同期	本期與上年 同期比較	資料期	
全般刑案 概況	發生數(件)	1,676	1,843	1,493	12.26	112年第4季	一般 傷害	被害人(人)	83	115	116	-28.45	112年第4季	
	破獲數(件)	1,613	1,711	1,469	9.80	112年第4季		-男性被害人(人)	48	77	72	-33.33	112年第4季	
	嫌疑犯(人)	1,933	2,014	2,041	-5.29	112年第4季		-女性被害人(人)	35	38	44	-20.45	112年第4季	
	-男性嫌疑犯(人)	1,481	1,502	1,461	1.37	112年第4季	一般 恐 嚇 取 財	發生數(件)	5	3	4	25.00	112年第4季	
	-女性嫌疑犯(人)	452	512	580	-22.07	112年第4季		破獲數(件)	5	2	3	66.67	112年第4季	
	被害人(人)	1,433	1,570	1,635	-12.35	112年第4季		嫌疑犯(人)	10	1	6	66.67	112年第4季	
	-男性被害人(人)	741	835	803	-7.72	112年第4季		-男性嫌疑犯(人)	10	1	6	66.67	112年第4季	
	-女性被害人(人)	692	735	832	-16.83	112年第4季		-女性嫌疑犯(人)	-	-	-	-	112年第4季	
暴力 犯罪	發生數(件)	2	7	3	-33.33	112年第4季		被害人(人)	6	6	10	-40.00	112年第4季	
	破獲數(件)	3	5	2	50.00	112年第4季		-男性被害人(人)	5	4	7	-28.57	112年第4季	
	嫌疑犯(人)	4	6	2	100.00	112年第4季		-女性被害人(人)	1	2	3	-66.67	112年第4季	
	-男性嫌疑犯(人)	3	5	1	200.00	112年第4季	治安 直接 相關 案類	發生數(件)	301	323	210	43.33	112年第4季	
	-女性嫌疑犯(人)	1	1	1	-	112年第4季		破獲數(件)	240	286	209	14.83	112年第4季	
	被害人(人)	3	7	3	-	112年第4季		嫌疑犯(人)	425	525	578	-26.47	112年第4季	
	-男性被害人(人)	1	1	1	-	112年第4季		詐欺	-男性嫌疑犯(人)	289	336	366	-21.04	112年第4季
	-女性被害人(人)	2	6	2	-	112年第4季		-女性嫌疑犯(人)	136	189	212	-35.85	112年第4季	
治安 直接 相關 案類	發生數(件)	216	268	185	16.76	112年第4季		被害人(人)	363	376	595	-38.99	112年第4季	
	破獲數(件)	217	252	185	17.30	112年第4季		-男性被害人(人)	159	173	232	-31.47	112年第4季	
	嫌疑犯(人)	179	214	179	-	112年第4季		-女性被害人(人)	204	203	363	-43.80	112年第4季	
	-男性嫌疑犯(人)	129	153	135	-4.44	112年第4季	性 侵 害	發生數(件)	26	22	25	4.00	112年第4季	
	-女性嫌疑犯(人)	53	61	44	20.45	112年第4季		破獲數(件)	26	18	26	-	112年第4季	
	被害人(人)	232	293	206	12.62	112年第4季		嫌疑犯(人)	28	14	24	16.67	112年第4季	
	-男性被害人(人)	156	185	128	21.88	112年第4季		-男性嫌疑犯(人)	26	14	22	18.18	112年第4季	
	-女性被害人(人)	76	108	78	-2.56	112年第4季		-女性嫌疑犯(人)	2	-	2	-	112年第4季	
竊盜	發生數(件)	72	89	90	-20.00	112年第4季		被害人(人)	27	22	25	8.00	112年第4季	
	破獲數(件)	66	86	87	-24.14	112年第4季		-男性被害人(人)	1	1	2	-50.00	112年第4季	
	嫌疑犯(人)	92	128	102	-9.80	112年第4季		-女性被害人(人)	26	21	23	13.04	112年第4季	
	-男性嫌疑犯(人)	75	111	80	-6.25	112年第4季	毒品查獲 概況	查獲件數	182	147	77	136.36	112年第4季	
	-女性嫌疑犯(人)	17	17	22	-22.73	112年第4季		查獲重量(公克)	2,487	933	2,081	19.51	112年第4季	

# 宜蘭縣警政統計指標

112年第4季



宜蘭縣政府警察局編印

113年2月7日

附註：1.本期與上年同期比較，經計算之指標以( )表示為增減數，統計值則以無括弧表示增減比率。2.「季」表示該季期間(3個月)累計數。3.「-」表無數值、「...」表數字不詳或尚未產生資料、「--」表有數值但該數值無意義。4.因四捨五入之故，增減率有些許誤差。

重要指標		本期	上期	上年同期	本期與上年同期比較	資料期
毒品查獲概況	嫌疑犯(人)	170	141	81	109.88	112年第四季
	-男性嫌疑犯(人)	79	66	48	64.58	112年第四季
	-女性嫌疑犯(人)	12	14	7	71.43	112年第四季
事故概況	交通事故件數(件)	1,353	1,535	2,177	-37.85	112年第四季
	死亡人數(人)	22	11	24	-8.33	112年第四季
道路交通事故舉發	受傷人數(人)	1,831	2,145	2,791	-34.40	112年第四季
	總計(件)	42,105	58,340	50,621	-16.82	112年第四季
	-超速40公里以下(件)	7,957	14,726	15,540	-48.80	112年第四季
	-危險駕車(件)	111	478	62	79.03	112年第四季
	-違規停車(件)	13,594	15,398	8,914	52.50	112年第四季
	-不依規定轉彎(件)	5,850	8,803	11,030	-46.96	112年第四季
	-闖紅燈(件)	3,364	4,909	3,546	-5.13	112年第四季
	-取締未繫安全帶(件)	107	258	57	87.72	112年第四季

附註：1.本期與上年同期比較，經計算之指標以( )表示為增減數，統計值則以無括弧表示增減比率。  
2.「季」表示該季期間(3個月)累計數。3.「-」表無數值、「...」表數字不詳或尚未產生資料、「--」表有數值但該數值無意義。4.因四捨五入之故，增減率有些許誤差。

重要指標		本期	上期	上年同期	本期與上年同期比較	資料期
酒後駕車	-取締未繫安全帽(件)	416	891	683	-39.09	112年第四季
	-其他原因(件)	10,706	12,877	10,213	4.83	112年第四季
查獲槍彈刀械	取締件數(件)	293	399	248	18.15	112年第四季
	移送法辦件數(件)	229	318	203	12.81	112年第四季
違反著作權法	槍枝(枝)	5	9	6	-16.67	112年第四季
	彈藥(顆)	71	141	103	-31.07	112年第四季
	刀械(把)	1	-	-	--	112年第四季
違反商標法	發生數(件)	2	-	1	100.00	112年第四季
	破獲數(件)	1	-	4	-75.00	112年第四季
	嫌疑犯(人)	3	-	4	-25.00	112年第四季
	男性嫌疑犯(人)	3	-	3	-	112年第四季
違反商標法	女性嫌疑犯(人)	-	-	1	-100.00	112年第四季
	發生數(件)	1	1	-	--	112年第四季
	破獲數(件)	-	1	-	--	112年第四季
	嫌疑犯(人)	-	1	-	--	112年第四季
查詢失蹤人口	男性嫌疑犯(人)	-	1	-	--	112年第四季
	女性嫌疑犯(人)	-	-	-	--	112年第四季
	發生數(人)	125	145	162	-22.84	112年第四季
	-男	68	86	92	-26.09	112年第四季
查詢失蹤人口	-女	57	59	70	-18.57	112年第四季
	尋獲數(人)	126	144	154	-18.18	112年第四季
	-男	71	82	79	-10.13	112年第四季
	-女	55	62	75	-26.67	112年第四季

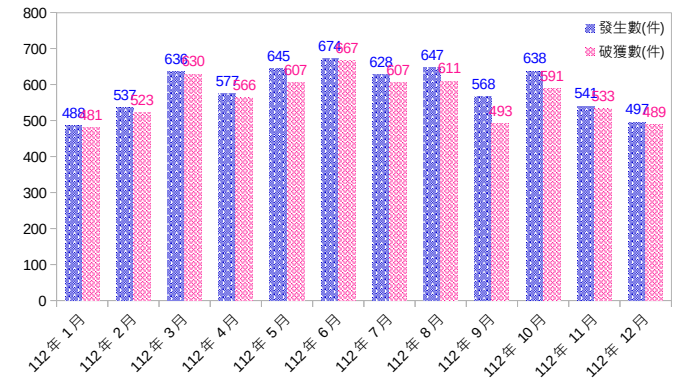


圖1、全般刑案走勢圖

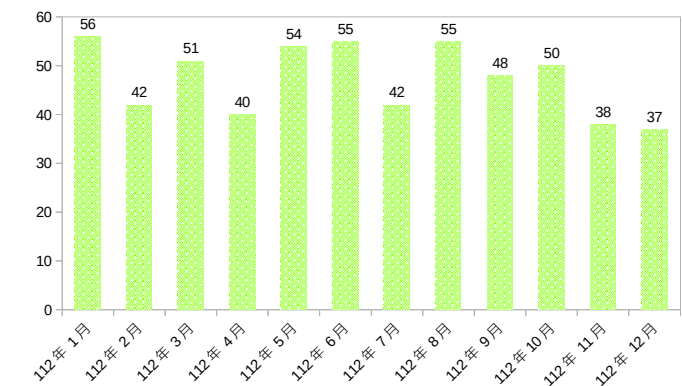


圖2、查尋失蹤人口走勢圖

